

### 1 Przedmiot warunków

Przedmiotem warunków jest kształtka sklejkowa typu ROTARY do cięcia laserem. Cechą charakterystyczną wyróżniającą sklejkę do cięcia laserem jest jej budowa, w której nie dopuszcza się żadnych otwartych przestrzeni ubytków zarówno na powierzchni jak i w rdzeniu płyty. Ma to zapewnić równomierne działanie lasera podczas cięcia materiału.

### 2 Materiały:

- Buk *Fagus*

### 3 Budowa

- W opcji zakładu.
- Grubość forniru 1,5 mm
- Buk 100%

### 4 Wymagania jakościowe

Wstawki z drewna	Dopuszczalne
Sęki zdrowe zrośnięte całkowicie	
Przebarwienia	Niedopuszczalne
Pęknięcia, szczeliny i ubytki w środkowych warstwach	
Pęknięcia, szczeliny, ubytki w obłogach	
Zaprawianie kitem, wgłębienia i wybrzuszenia, przeszlifowania i niedoszlifowania	

### 5 Wymiary i tolerancje

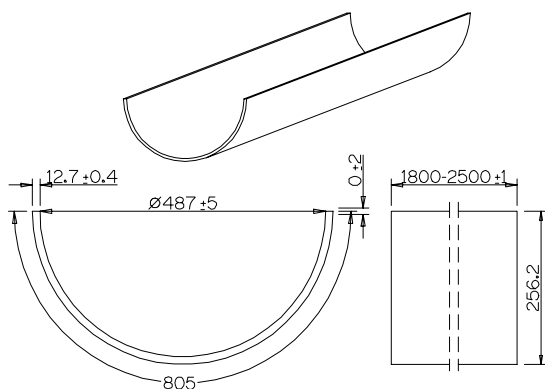
#### 5.1 Format standardowy dla Ø487 mm

1800 - 2500mm (dł) x 805 mm (szer.)  
inne formaty do uzgodnienia

#### 5.2 Grubości standardowe

12,7; 13,0 mm

#### 5.3 Tolerancje wymiarowe



### 6 Optymalna względna wilgotność powietrza w jakiej powinna być przechowywana w/w sklejka to 60 %

### 7 Typ sklejenia

Sklejka klejona na bazie żywicy melaminowo-mocznikowo-formaldehydowej. Klasa sklejenia 1 wg PN-EN 314-2. Warunki suche (INT, MR)

### 8 Emisja formaldehydu

Klasa emisji A wg PN-EN 1084.  
Klasa higieniczności E1.

### 9 Wilgotność sklejki 5-12 %

### 10 Dopuszcza się inne warunki uzgodnione pomiędzy producentem a odbiorcą